

Elexis-Mythic

Gerry Weirich

23. Dezember 2009

1 Einführung

Dieses Plugin dient dazu, das Hämatologie-Laborgerät 'Mythic 18'¹ an Elexis anzubinden. Mit diesem Plugin können die vom Mythic gemessenen Laborparameter direkt in die Elexis-Datenbank eingelesen werden.

1.1 Voraussetzungen

Dieses Plugin benötigt Elexis 1.2.1 oder höher sowie ein Mythic Gerät. Ausserdem wird ein PC mit mindestens einer freien seriellen Schnittstelle und ein korrekt gepoltes serielles Kabel zur Verbindung des Mythic mit dem PC benötigt.

2 Installation und Konfiguration

Installieren Sie auf dem im Labor befindlichen PC das Plugin wie gewohnt. Verbinden Sie dann bei **ausgeschalteten** Geräten das Mythic mit der einem seriellen Port des Computers. Schalten Sie die serielle Datenübertragung am Mythic Gerät ein, falls noch nicht geschehen. (Vgl. Ihr Handbuch zum Mythic). Wählen Sie 9600,8,n,1 als Schnittstellenparameter.

Starten Sie dann Elexis und gehen Sie dort zu DATEI-EINSTELLUNGEN-DATENAUSTAUSCH-MYTHIC (S. Abb. 1). Hier stellen Sie den gewählten seriellen Port ein und die Schnittstellenparameter ein.

3 Verwendung

Wenn das Plugin korrekt installiert ist, erscheint in der Labor-View automatisch ein neuer Button 'Mythic' (Abb. 2). Klicken Sie auf diesem Knopf, dann erscheint zunächst eine Dialogbox, in der Sie eingeben müssen, welchem Patienten die nächsten Resultate zugeordnet werden sollen. Danach wird die Verbindung hergestellt. Die Verbindung bleibt bestehen (Der Knopf erscheint eingerastet), bis entweder die Daten empfangen

¹In der Schweiz von der Firma Polymed vertrieben

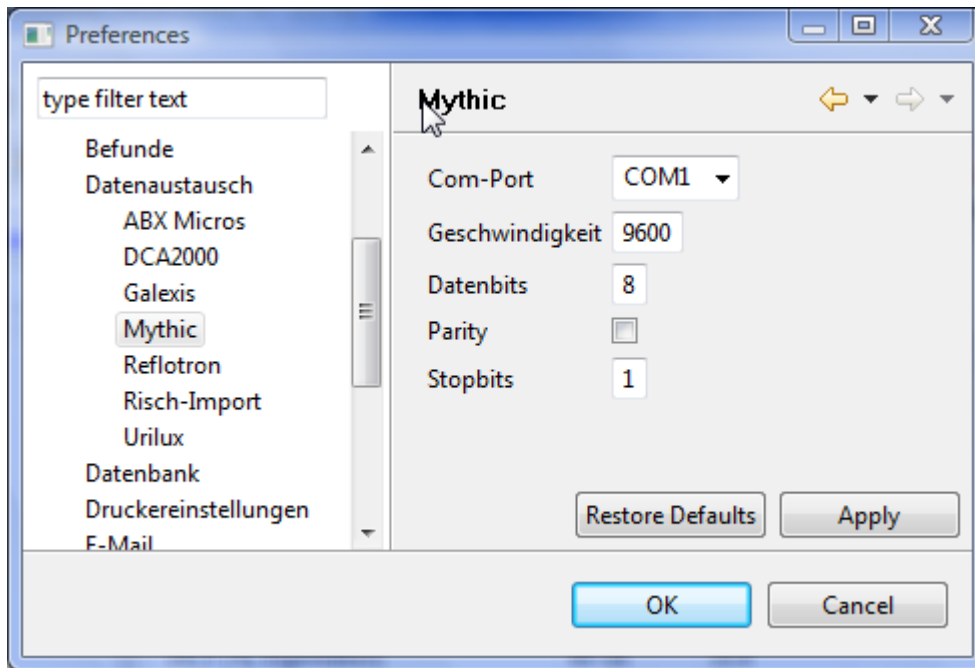


Abbildung 1: Einstellungen Mythic

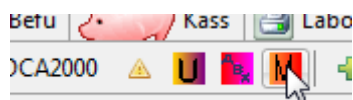


Abbildung 2: Mythic einlesen

worden sind, oder 5 Minuten verstrichen sind, ohne dass Daten übertragen wurden, oder Sie den Knopf wieder manuell auslösen.

Wichtig: In der aktuellen Version muss das Senden vom Mythic zum PC manuell ausgelöst werden (Resultate->Optionen->Send)

4 Kabelspezifikation

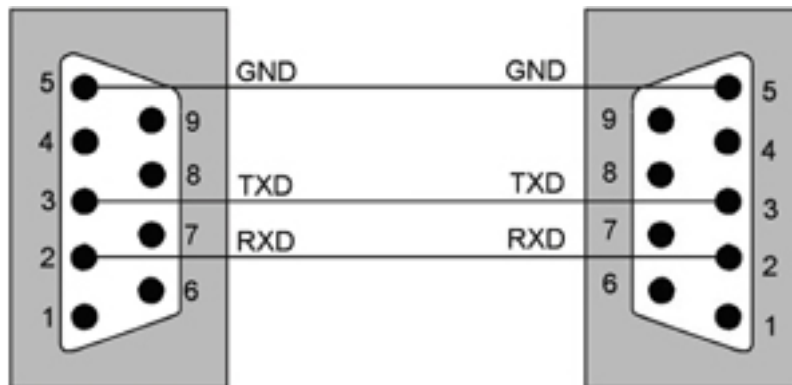


Abbildung 3: Mythic Kabelkonfiguration

Es wird ein gerades, serielles Kabel benötigt (gemäss Abb. 3)). Das Kabel muss an beiden Enden einen 9-poligen Stecker (1x weiblich und 1x männlich) aufweisen.